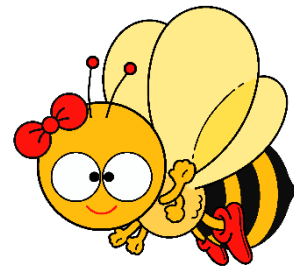
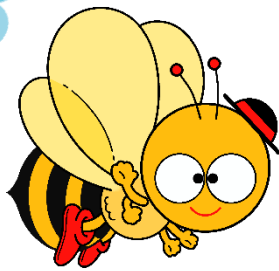


未就園児プシ教室

はじける元気 はじける笑顔 のびのびランド

令和6年度大募集!

お友達が欲しい...
色々なことを
経験させたい!
幼稚園の雰囲気
味わいたい!



そんな方はぜひ
のびのびランドに
遊びに来ませんか?

見学会

お友達を
紹介してください

- ≪日時≫ 令和5年12月12日(火)、13日(水)、14日(木) 見学時間 AM 10:20 ~ 11:20 予定
※会員の子も達が準備でき次第、室内にご案内いたします。
現在の「のびのびランド会員」の保育の様子をご覧ください。
- ≪場所≫ 厚木田園幼稚園「のびのびランド教室」
- ≪持ち物≫ 室内履き(親子共)・外履き入れ
- ≪駐車場≫ 厚木田園幼稚園第二園庭

申し込み方法 令和5年11月20日(月)10時より

お電話(tel 046-223-7543) また、下記の「のびのびランド見学会 お友達紹介カード」でも
お受けいたします。見学場所が限られている為、定員になり次第、締め切らせていただきます。

お問い合わせ

厚木田園幼稚園 のびのびランド
TEL 046-223-7543

ホームページ

<http://www.atsuden.ed.jp>

※きりとり※

のびのびランド見学会 お友達紹介カード

□お名前: □生年月日: 令和 年 月 日 歳

□電話番号: □紹介者のお名前:

希望日 2・3歳児混合クラス ① 12/12(火) AM10:20~11:20

希望日に○印を
ご記入ください。 ② 12/13(水) AM10:20~11:20

③ 12/14(木) AM10:20~11:20

※見学日が決定しましたら、担当から連絡させていただきます。